

# 快適ガス設備のご提案

## 省エネ給湯器 エコジョーズ 24号

### 高効率

給湯と暖房に潜熱回収型の熱交換器を用い、従来は捨てていた燃焼ガスの熱を再利用。給湯効率95%※1、暖房効率89%※2という高効率を実現しました。 ※1 235-N061型/24号能力時の数値を示します。 ※2 235-N061型低温燃焼時の数値を示します。

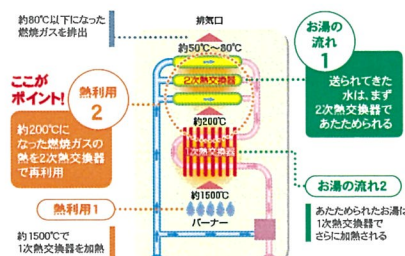


### 省エネ&経済的

省エネルギーだから光熱費がおトク。もともと省エネ性に優れた従来の給湯暖房機よりさらにガス代が節約できて経済的です。



### 高効率のひみつ エネルギーを有効利用



### 環境にやさしい

### 年間約13%のCO2排出を削減!

年間のエコジョーズ1台あたりのCO2排出削減量は、ユーカリの木26本が吸収するCO2量に相当します。



※大気ガス従来標準機製品と235-N061型との比較(給湯、床暖房、ヒートポンプ式給湯機乾燥機を利用) 従来品の燃費効率89%年、エコジョーズエコジョーズ24号を比較した場合の省エネ効果を示します。大気ガス削減率: 約13% ※大気ガス削減率: 約13% ※大気ガス削減率: 約13% ※大気ガス削減率: 約13%

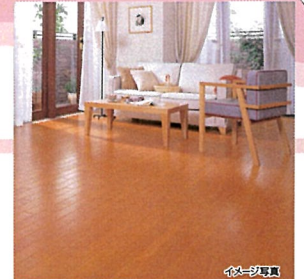
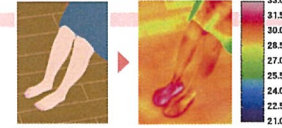
## ガス温水床暖房 ヌック

### 床をあたためる

室温は低めでも、遠赤外線働きにより肌の温感を刺激するから、身体の内芯から暖まり、部屋の外に出ても温度差をあまり感じません。

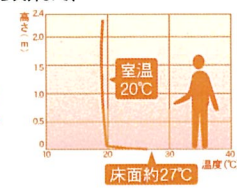
■床面からのふくしゃで体の芯から暖まります。

1時間後のサーモグラフィ



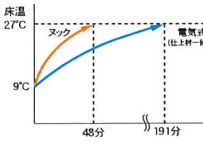
### 頭寒足熱暖房

床面からのふく射熱等で、足元から天井まで、部屋全体をムラなく暖房します。



### パワフル&スピーディ

スイッチをオンにすると、ガスならではのパワーで一気に立ち上げ、お部屋をすばやく快適温度に。寒い冬もおまかせしません。



※条件: 戸建住宅、浴室設置、新築エネルギー基準相当の断熱を有した部屋での実測値。外気温5℃、ガス温水式: 小径床付温水マット方式、発電率72%電気式: 電熱発熱体ヒーター、仕上材一体型タイプ、発電率63% (大気ガス実測値)

## GAS得プラン

### 家庭用ガス温水床暖房契約 床暖料金

ガス温水床暖房をお使いになると



さらに



= 7%割引に

快適ガス機器で家中のガス代がグーンとおトクになる!!

エコジョーズをお持ちなら(エコジョーズプラン)

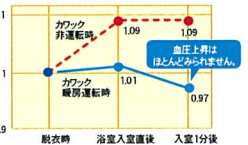
例) ガス代が年間で約20,000円もおトク!

※ガス料金は大阪ガスの2015年4月時点の基準単価に調整額(2015年5月分)を加算。★別料金機器などの購入費用ならびに施工費用が必要となります。

## ガス温水浴室暖房乾燥機 カワック

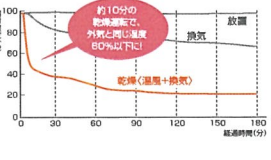
### 冬場の一番ぶるもボカボカ!

冬場、入浴に伴う急激な温度変化は血圧上昇を招き、高齢の方には大敵。カワックなら、冬の温度差を解消します。



### 湿気とカビを抑えて、お掃除もラク。

入浴後に乾燥運転をするだけで、浴室の湿気が取り除け、浴室内のカビやぬめりの発生を抑えます。また同時に換気も行い、浴室内の湿気や臭いを排出します。



### 雨天の洗濯やカビの追放に便利。

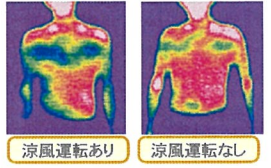
おふろ場を清潔に保つ「浴室乾燥」と、梅雨時の洗濯ものなどもカラリと乾く「衣類乾燥」の、便利な2つの乾燥機能が備わっています。

電気式に比べて約3倍のハイパワー!!

### 夏の入浴も涼しく爽やかに。

ムシ暑い夏場の入浴も涼風運転にすれば爽やか。入浴後は扇風機代わりに使えて、ほった体を冷まします。(※冷房ではありません。)

■サーモビューアによる人体温度分布



大気ガス実測値 条件: ●浴室内温度 約30℃ ●浴室: エネットバス1216サイズ ●10分入浴後のデータ

電力の自由化がいよいよスタート！

# 大阪ガスから電気を買うとおトク！



ガスと電気セット割引適用で  
関西電力（従量電灯A）から

最大 **3%** 割引

メリット！

**4,588** 円 / 年



長期割引適用で **(2年)**  
関西電力（従量電灯A）から

最大 **5%** 割引

メリット！

**7,558** 円 / 年

※長期割引の解約には 2,000 円必要です。

ポイント1

豊富な実績があります！

電源は天然ガス等による火力発電所を中心に風力、太陽光発電まで含めると、約184万kWの発電規模を誇ります。

ポイント2

大阪ガスの都市ガスをお使いの方はさらにお得！

ポイント3

手続きは、「申込書」一枚にご記入いただくだけ！

内訳	ガス給湯機(エコジョーズ)導入時	ガス給湯機(エコジョーズ)導入時
光熱費合計	230,941	226,353
電気代	146,389	141,801
ガス代	84,552	84,552
電気料金種別	関西電力(従量電灯A)	大阪ガス電気(ベースプランAセット割り)
ガス料金種別	大阪ガス(床暖料金エコジョーズプランオプション割引7%)	大阪ガス(床暖料金エコジョーズプランオプション割引7%)

※試算結果はシミュレーションのため、実際の光熱費と異なる場合があります。

※試算には原料・燃料調整費を含みます。

※延べ床面積 100m<sup>2</sup> 4人家族の平均にて試算しています。

※2016年3月30日現在のシミュレーションです。